

Aviso de Ciclón Tropical en el Océano Pacífico

No. Aviso: 03

Ciudad de México a 04 de Septiembre del 2016.

Emision: 22:15h

Servicio Meteorológico Nacional, fuente oficial del Gobierno de México, emite el siguiente aviso:

Síntesis: SE HA FORMADO LA TORMENTA TROPICAL NEWTON, SE UBICA A 265 KM DE MANZANILLO, COL.

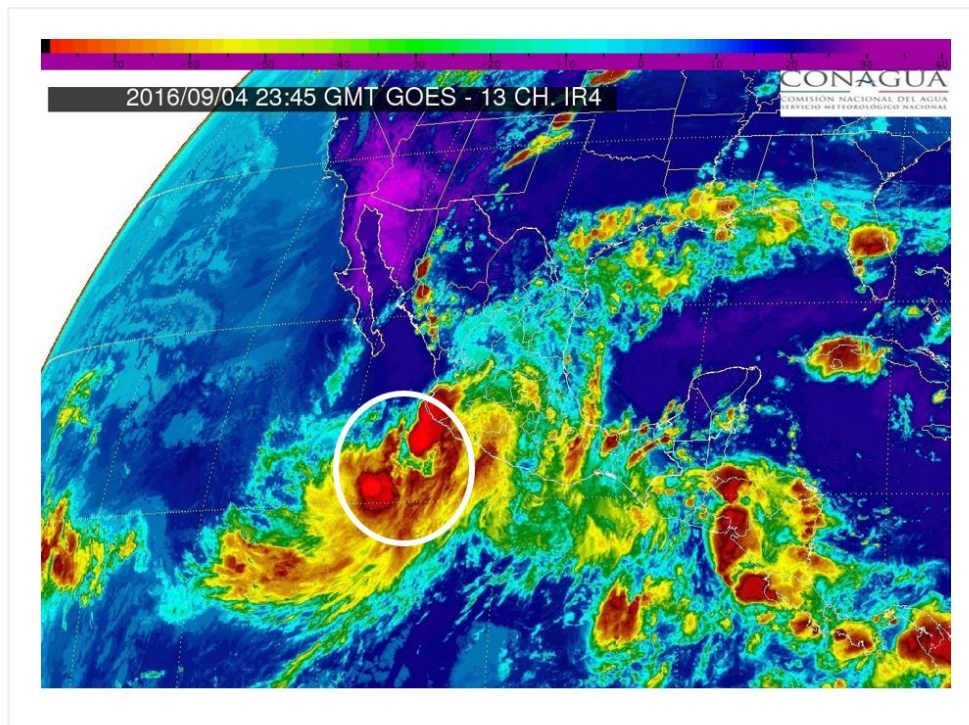


Imagen de satélite

Situación Actual:

Se ha formado la tormenta tropical Newton, a partir de la Depresión Tropical No 15-E, se establecen zonas de prevención por Tormenta Tropical en costas de Colima y Jalisco.

Condiciones Actuales		
Hora local (hora gmt)	22:00 (3:00 GMT)	
Ubicación del centro del ciclón	Latitud Norte:17.0°	Longitud Oeste: 105.7°
Distancia al lugar más cercano	A 265 km al sur-suroeste de Manzanillo, Col. y a 280 km al oeste-suroeste de Punta San Telmo, Mich.	

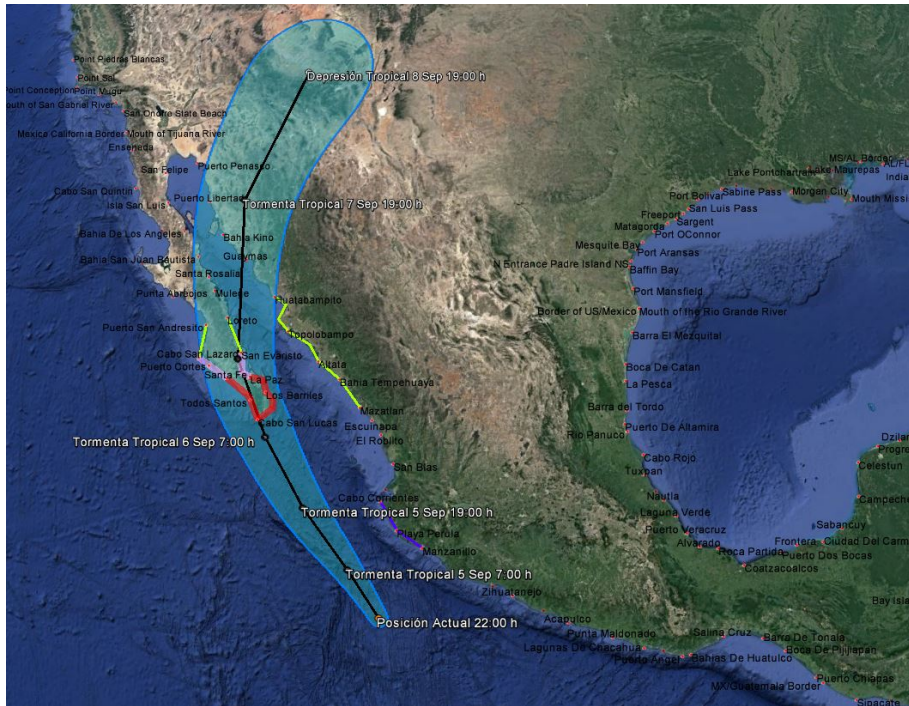
Condiciones Actuales

Zona de vigilancia [Se establece en coordinación con el CMRE-MIAMI]	<p>En coordinación con el Centro Nacional de Huracanes de Miami, el Servicio Meteorológico Nacional establece:</p> <p>Zona de prevención por tormenta tropical desde Manzanillo, Col., hasta Cabo Corrientes, Jal.,</p> <p>Zona de vigilancia por tormenta tropical desde San Evaristo a Loreto BCS y de Cabo San Lázaro a Puerto San Andresito, BCS.</p> <p>Zona de vigilancia por tormenta tropical desde Mazatlán, Sin., hasta Huatabampito, Son. y</p> <p>Zona de prevención por huracán desde La Paz, BCS., hasta Santa Fe, BCS., incluyendo Cabo San Lucas, BCS.</p>	
Desplazamiento actual:	nor-noroeste (340°) a 13 km/h	
Vientos máximos [km/h]:	Sostenidos: 65 km/h	Rachas: 85 km/h
Presión mínima central [hpa]:	1000 hPa	

Condiciones Actuales

Pronóstico de lluvia	<p>Mantiene potencial de tormentas intensas a puntuales torrenciales en Colima, Michoacán y Guerrero; lluvias muy fuertes con tormentas puntuales intensas en Jalisco y Nayarit.</p> <p>Además de oleaje elevado de 2 a 3.5 m de altura y vientos de hasta 60 km/h sobre las costas desde Michoacán hasta Nayarit y oleaje de 1.5 a 2.5 m en Guerrero.</p>			
Recomendaciones	<p>Extremar precauciones a la población en general en las zonas de los estados mencionados por lluvias, viento y oleaje (incluyendo la navegación marítima) y atender las recomendaciones emitidas por las autoridades del Sistema Nacional de Protección Civil, en cada entidad.</p>			
Extensión en cuadrantes de radios de vientos y oleaje				
Radio de vientos de 63 km/h	95 km NE	110 km SE	95 km SO	0 km NO
Oleaje 4 m	280 km NE	335 km SE	0 km SO	0 km NO

PRONÓSTICO VALIDO AL DÍA/HORA LOCAL TIEMPO CENTRO	LATITUD NORTE	LONG. OESTE	VIENTOS [Km/h]	CATEGORÍA	UBICACIÓN (en km)
05/07h	18.4	106.7	75/95	Tormenta Tropical	210 km al suroeste de Playa Perula, Jal. y a 250 km al sur-suroeste de Cabo Corrientes, Jal.
05/19h	20.2	108.2	95/110	Tormenta Tropical	265 km al oeste de Cabo Corrientes, Jal. y a 327 km al este-noreste de Isla Socorro, Col.
06/07h	22.3	109.6	110/140	Tormenta Tropical	70 km al sur-sureste de Cabo San Lucas, BCS. y a 220 km al sur-sureste de La Paz, BCS.
06/19h	24.7	110.8	100/120	Tormenta Tropical	25 km al sur-suroeste de San Evaristo, BCS. y a 75 km al nor-noreste de Santa Fe, BCS.
07/19h	29.9	111.3	65/85	Tormenta Tropical	135 km al este de Puerto Libertad, Son. y a 140 km al nor-noreste de Bahía Kino, Son.
08/19h	34.5	109.5	35/55	Depresión Tropical	520 km al noreste de Puerto Peñasco, Son. y a 595 km al nor-noreste de Puerto Libertad, Son.



Aviso No.	Fecha / Hora local CDT	Lat. Norte	Long. Oeste	Distancia más cercana (km)	Viento m ^á x. / rachas	Categoría	Avance
01	04 sep / 16:00	16.0	105.4	330 km al suroeste de Punta San Telmo, Mich., y a 355 km al sur-suroeste de Manzanillo, Col.	55/75	Depresión Tropical	Nor-noroeste (345°) a 4 km/h
02	04 sep / 19:00	16.0	105.4	A 255 km al suroeste de Punta San Telmo, Mich. y a 305 km al sur-suroeste de Manzanillo, Col.	55/75	Depresión Tropical	nor-noroeste (345°) a 6 km/h
03	04 sep / 22:00	17.0	105.7	A 265 km al sur-suroeste de Manzanillo, Col. y a 280 km al oeste-suroeste de Punta San Telmo, Mich.	65/85	Tormenta Tropical	nor-noroeste (340°) a 13 km/h

EL SIGUIENTE AVISO SE EMITIRÁ A LAS 01:15HRS TIEMPO DEL CENTRO O ANTES SI OCURREN CAMBIOS SIGNIFICATIVOS

Pronosticador: Elizabeth Ramos

Revisó: Josué Montiel